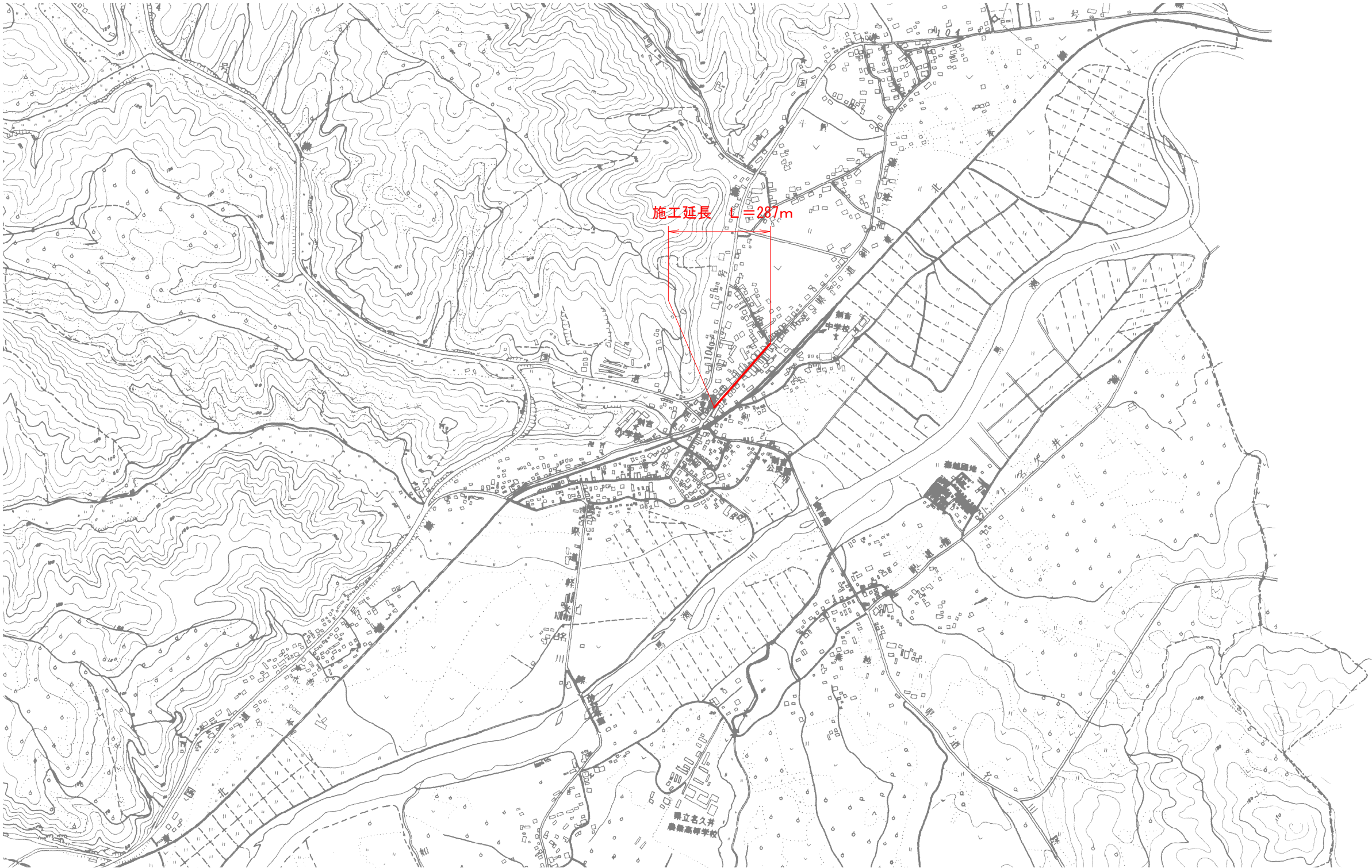


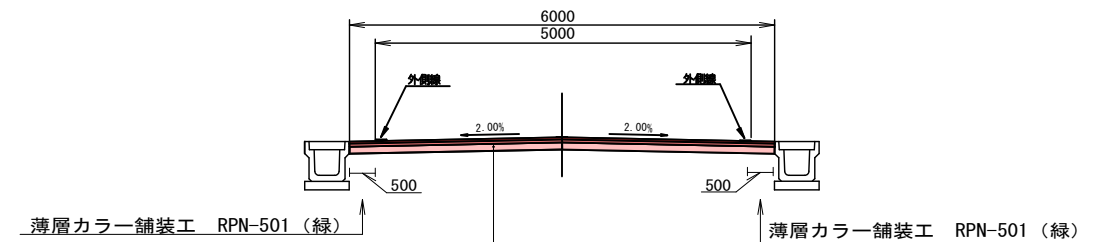
令和 7 年度		舗装改修		工事	
工事番号		建設工第 3 7 号			
路 線 名		剣吉停車場線			
施 工 箇所		南部町大字 剣吉 地内			
平面図 標準断面図		non scale			
図面番号		2 葉 中 1			
南		部		町	
青		森		県	

位置図

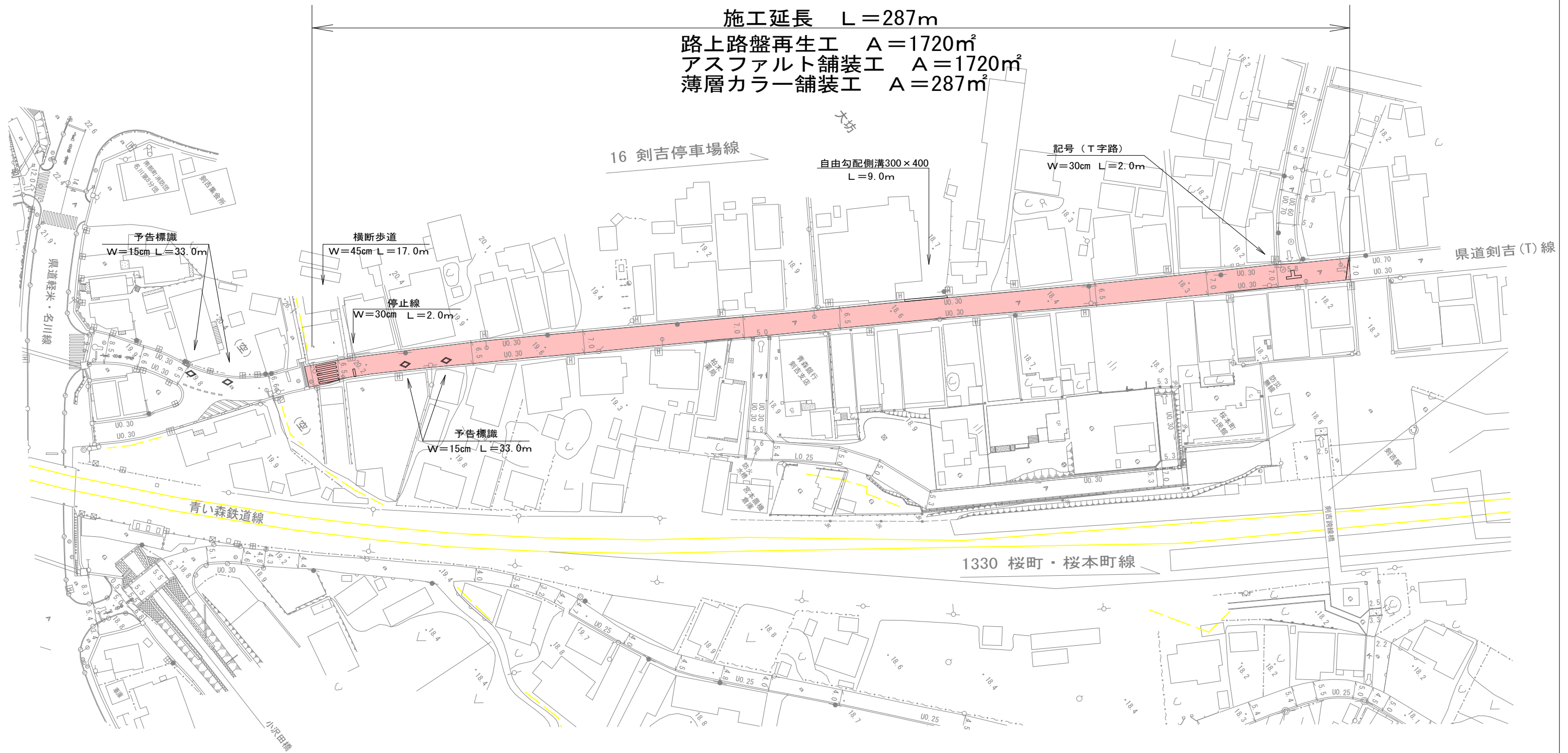


令和7年度	舗装改修	工事
工事番号	建設工第37号	
路線名	剣吉停車場線	
施工箇所	南部町大字 剣吉 地内	
平面図 標準断面図	non scale	
図面番号	2	葉中 2
南部町		
青森県		

標準断面図



表層工	ガラス入⑤再生密粒度As(13F)	t = 3cm
表層工	ガラス入②再生密粒度As(13)	t = 4cm
路盤工	路上再生路盤工	t = 10cm



施工延長 L=287m  
路上路盤再生工 A=1720㎡  
アスファルト舗装工 A=1720㎡  
薄層カラー舗装工 A=287㎡